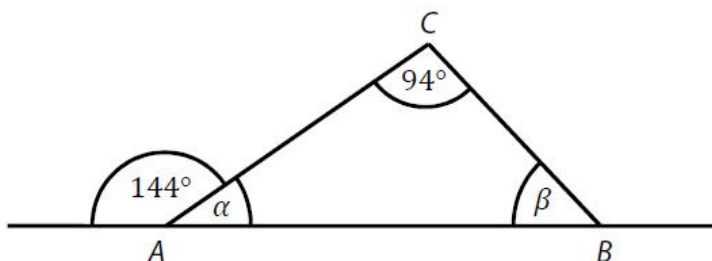


VÝCHOZÍ TEXT A OBRÁZEK K ÚLOZE 14

Vnitřní úhly trojúhelníku ABC jsou α , β , γ , kde $\gamma = 94^\circ$.
Vnější úhel při vrcholu A je $\alpha' = 144^\circ$.

**2 body****14 Jakou velikost má vnitřní úhel β ?**

- A) 44°
- B) 50°
- C) 54°
- D) 56°
- E) 60°

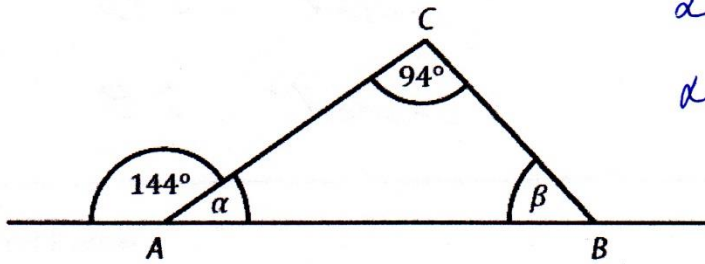
Řešení úlohy 14

74

VÝCHOZÍ TEXT A OBRÁZEK K ÚLOZE 14

Vnitřní úhly trojúhelníku ABC jsou α , β , γ , kde $\gamma = 94^\circ$.

Vnější úhel při vrcholu A je $\alpha' = 144^\circ$.



$$\alpha = 780^\circ - 744^\circ$$

$$\alpha = 36^\circ$$

2 body

14 Jakou velikost má vnitřní úhel β ?

- A) 44°
- B) 50°
- C) 54°
- D) 56°
- E) 60°

$$\beta = 780^\circ - (36^\circ + 94^\circ)$$

$$\beta = 780^\circ - 730^\circ$$

$$\underline{\underline{\beta = 50^\circ}}$$

B