

Úloha 1

Máme k dispozici 2 litry 20% roztoku.

Jaké množství 70% roztoku musíme do něj přidat, abychom získali 30% roztok?

Úloha 1

Máme k dispozici 2 litry 20% roztoku.

Jaké množství 70% roztoku do něj musíme přidat, abychom získali 30% roztok?

Řešení 1

%	množ. směsi		množ. látky (koncentrace)
20%	2 l	$0,2 \cdot 2$	0,4 l
70%	x	$0,7 \cdot x$	0,35 l
30%	$2+x$	$0,3(2+x)$	0,75 l

$$0,2 \cdot 2 + 0,7x = 0,3(2+x)$$

$$0,4 + 0,7x = 0,6 + 0,3x$$

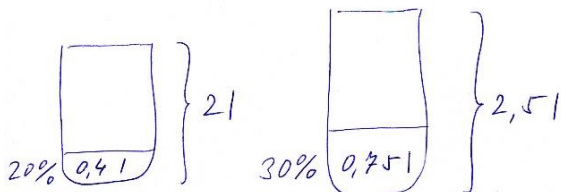
$$0,4x = 0,2$$

$$x = \frac{0,2}{0,4} = \frac{1}{2}$$

$$\underline{\underline{x = 0,5 l}}$$

Odpověď

Máme-li k dispozici 2 litry 20% roztoku, musíme do něj přidat 0,5 litrů 70% roztoku, abychom získali 30% roztok



$$0,3 \cdot 2,5 = 0,75$$

